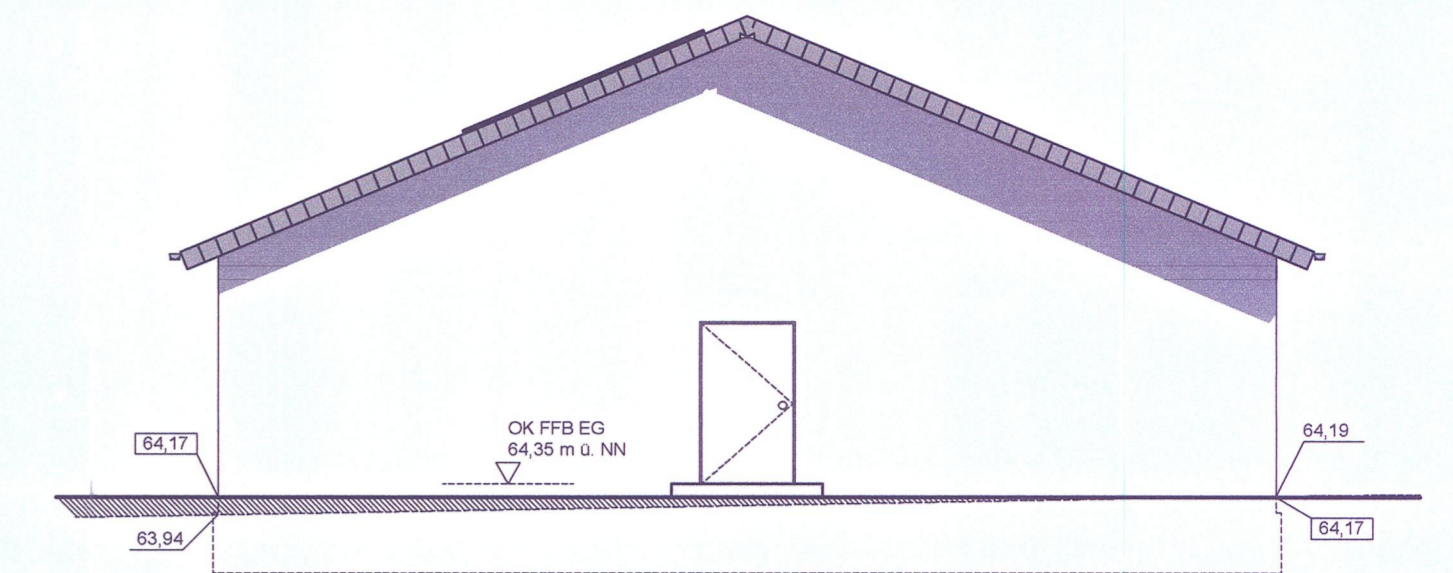
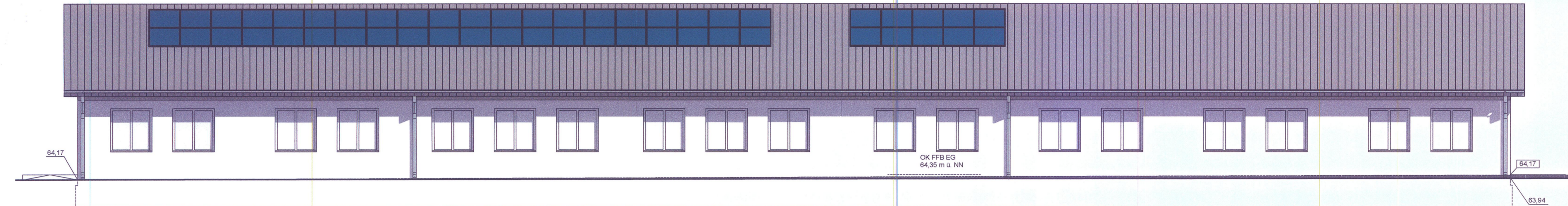


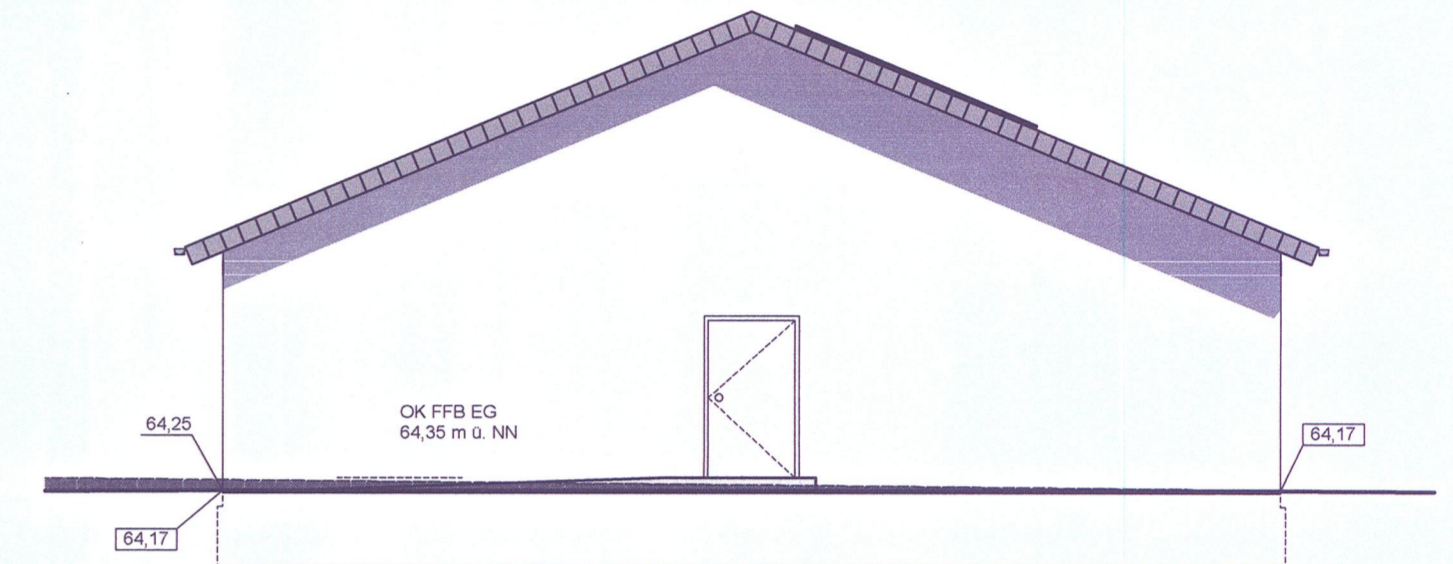
Norden



Osten



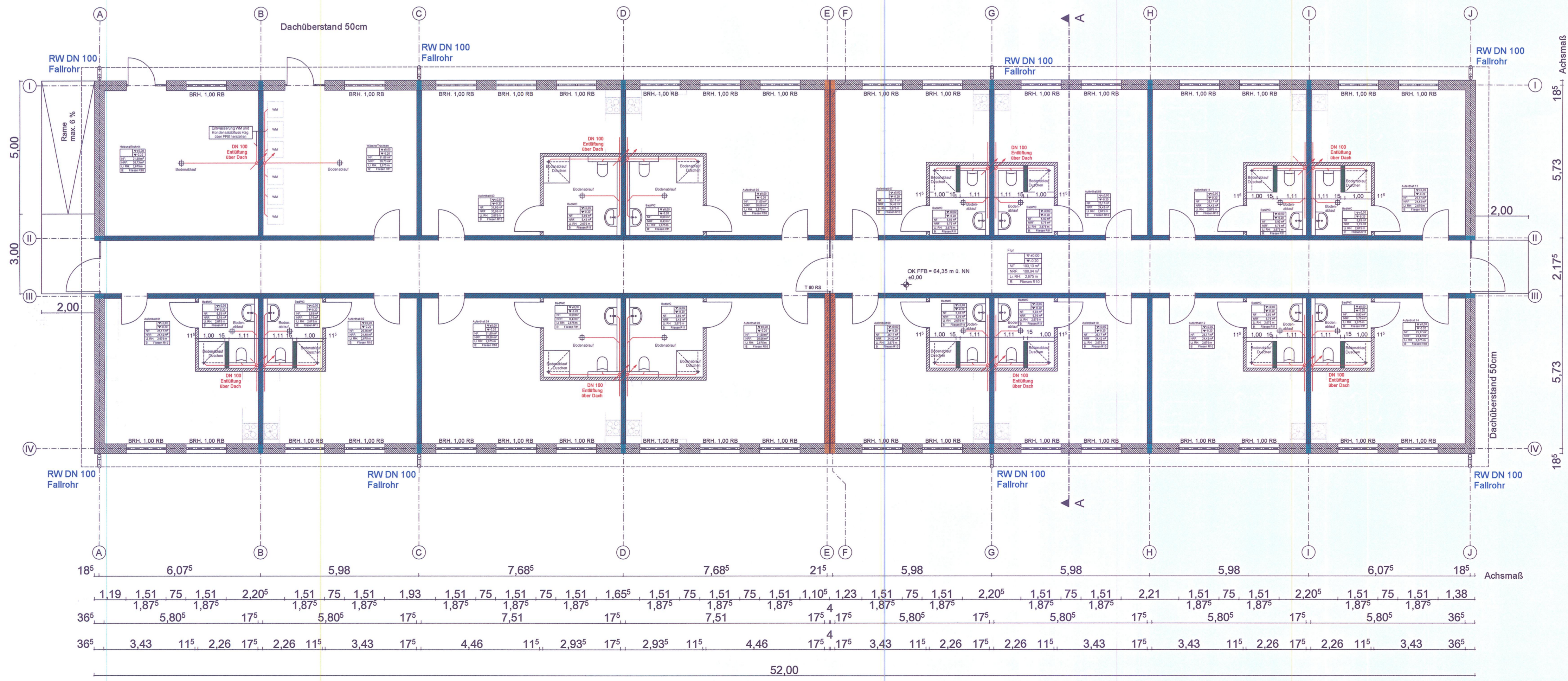
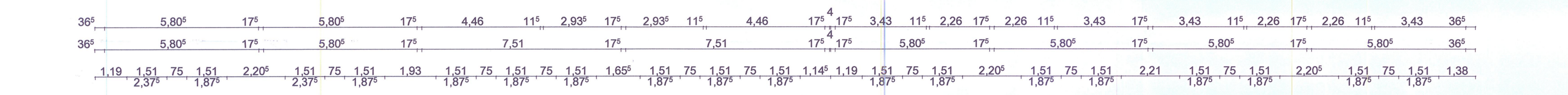
Süden



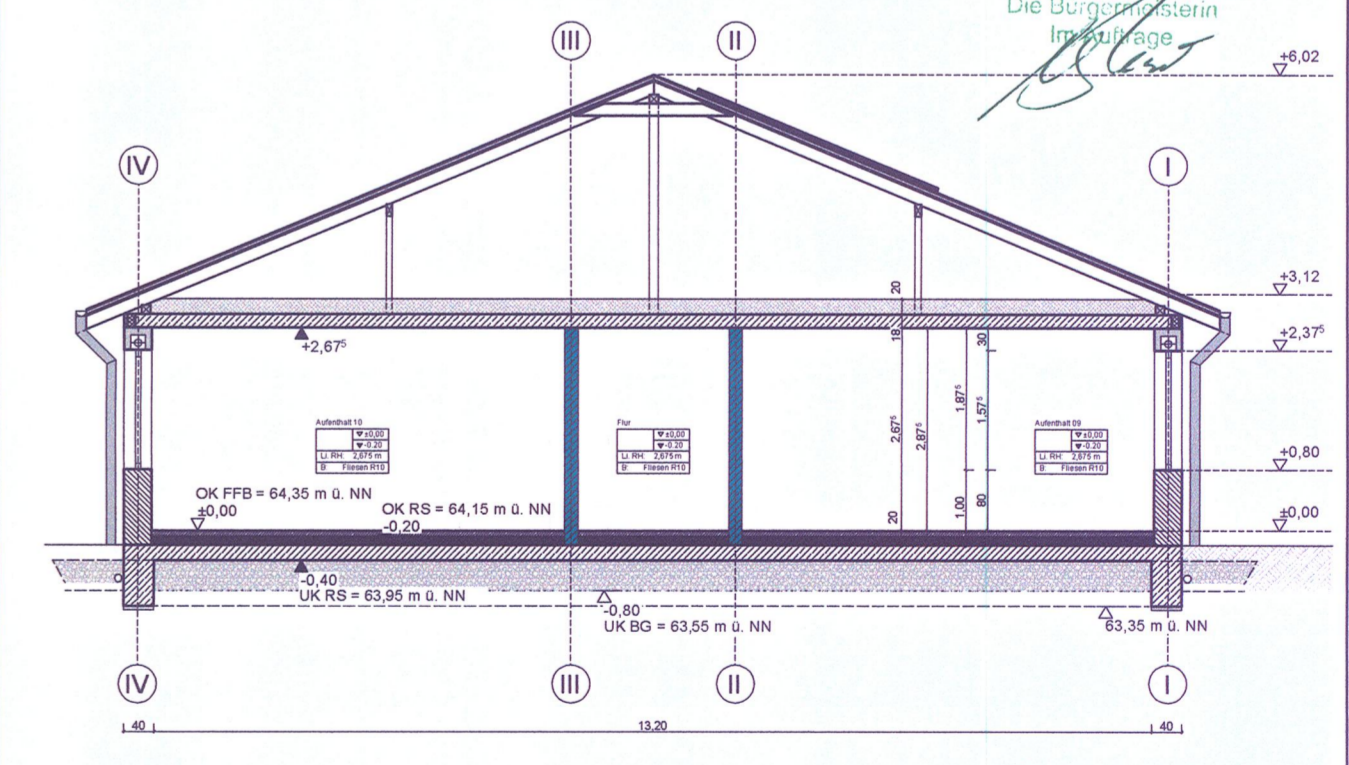
Westen

Brandschutztechnische Anforderungen: siehe Brandschutzplan

09. Sep. 2025



Gehört zur Baugenehmigung
Az. 30. E. 3/24
vom 0.9. Okt. 2025
Stadt Fönde
Untere Bauaufsichtsbehörde
Die Baurätin
[Signature]



Aktenzeichen: 63.30.EN.9/24

	KOMMUNALBETRIEBE BÜNDE (AöR) - Gebäudemanagement -	
	Bauvorhaben: -Nachtrag- Erweiterung einer Notunterkunft Mühlenbachstrasse 21 - 32257 Bünde	
Stand:	Erdgeschoss & Schnitt M 1:100	
Geändert:		
Datum:	05.09.2025	Zuständiger Bereich: GM
Gezeichnet:	A. Stöckel	
Bauherr/-in:	Kommunalbetriebe Bünde (AöR) Die Vorstände -Gebäudemanagement- Am Brunnen 11, 32257 Bünde	
		Entwurfsverfasser: (Haußrok) Dipl.-Ing. Architekt